

Do opisu dołączam zdjęcia jak aktualnie wygląda przejście dla pieszych z progiem zwalniającym.

Nie jest to bezpieczne przejście gdyż figuruje w Krajowej Mapie Zagrożeń Bezpieczeństwa prowadzonej przez Policję.

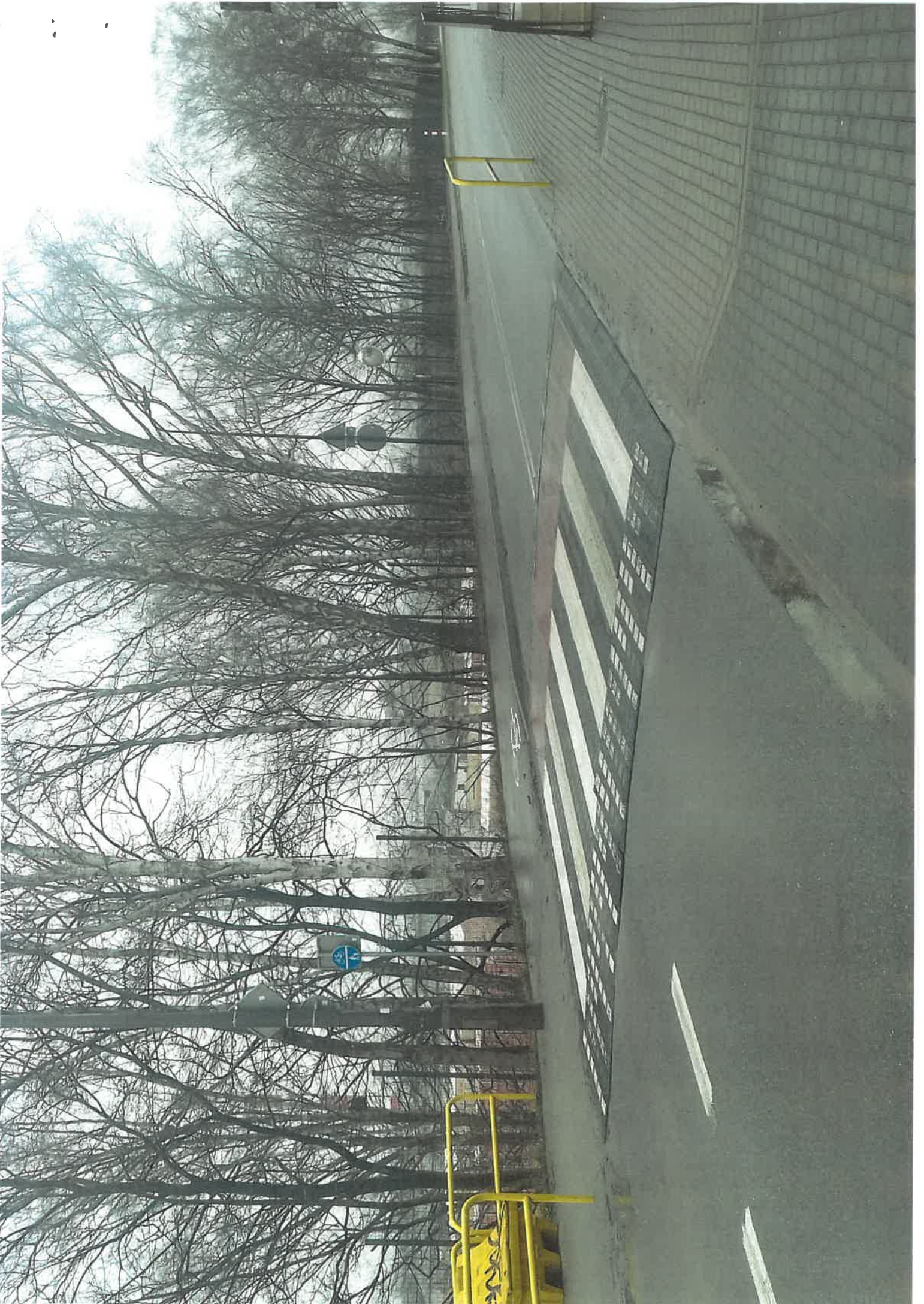
Próg ten został już kilkanaście razy naprawiany gdyż duży ruch samochodów ciężarowych, które nie dostosowują się do prędkości uszkodzają ten próg.

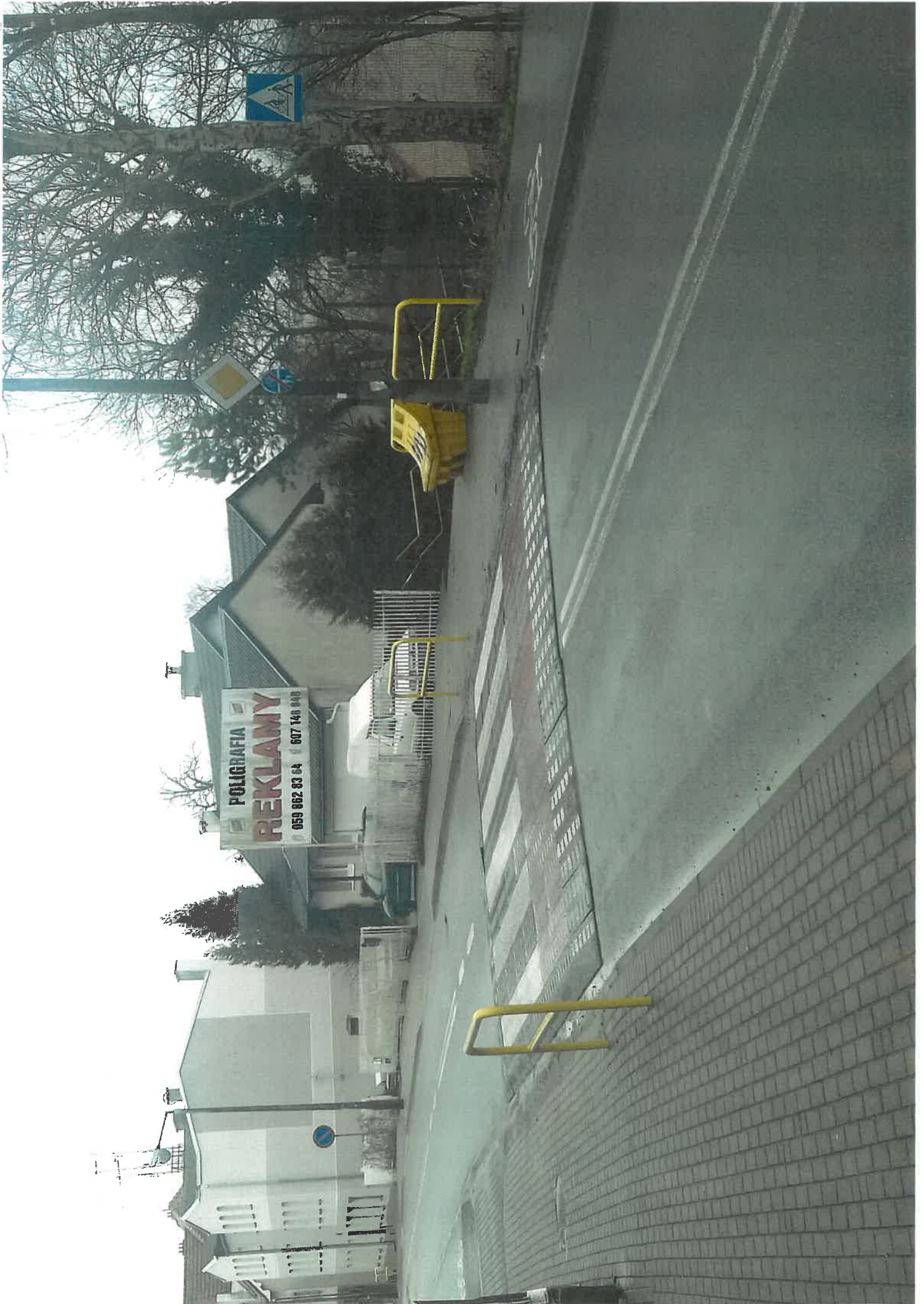
Pieszy który stoi na przejściu czasami musi stać dłuższą chwilę aby móc przejść na drugą stronę gdyż auta nie zatrzymują się na przejściu nie zwracając uwagi na to czy ktoś na tym przejściu czeka czy nie. Jest to o tyle niebezpieczne ponieważ z tego przejścia korzystają dzieci udające się do szkoły.

Sygnalizacja świetlna z przyciskiem dla pieszych i czujnikiem pomiaru prędkości są jedynym bezpiecznym rozwiązaniem.

Jadące samochody musiałyby dostosować się do prędkości bo miałyby czerwone światło które zmieniałoby się na zielone gdy zachowają odpowiednią prędkość. Uniknęło by to powstawania drgań i hałasu które przysparzają dużo kłopotów mieszkańcom kamienic. A pieszy na przejściu naciskając przycisk bezpiecznie oczekiwaliby na swoje zielone światło.

*Agnieszka
Grodziska.*





POLIGRAFIA
REKLAMY
059 862 83 64 | 607 140 840

